



Tecumseh

Compresor

Código de tensión : TZ

TAG2516Z

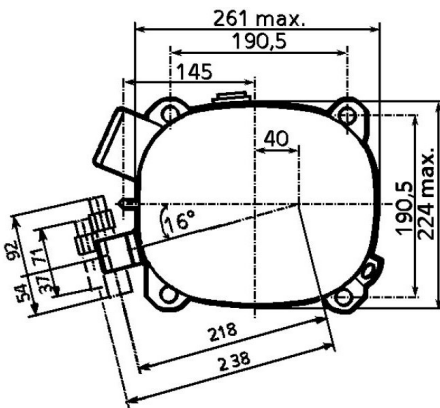
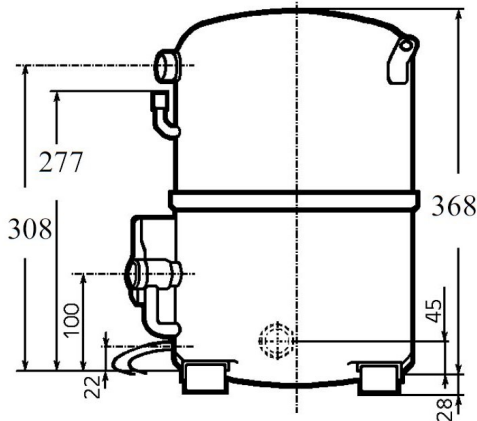
Frío Comercial Negativo (BP)

400V 3~ 50Hz / 440V 3~ 60 Hz

R452A / R404A / R448A / R449A

AGB2513ZTZ

Condiciones	Frecuencia	Potencia frigorífica nominal		Potencia sonora ISO3745 / ISO 3743-1
		Watts	BTU/h	
EN12900 / R452A	50 Hz / 60 Hz	1797 / 2166	6126 / 7385	77 dBA
EN12900 / R404A	50 Hz / 60 Hz	1932 / 2432	6588 / 8294	77 dBA
EN12900 / R448A	50 Hz / 60 Hz	1635 / 2058	5577 / 7017	77 dBA
EN12900 / R449A	50 Hz / 60 Hz	1629 / 2049	5554 / 6988	77 dBA



Cilindrada (cc)	112,5
Peso neto (kg)	43.0
Cantidad de aceite (cc)	1760.0
Tipo de aceite	P.O.E
Expansión	Capilar/regulador de presión
Enfriamiento	Ventilado
Fase auxiliar (Ohm)	4.6
Intensidad	
Nominal (A)	4.8 4.9
Máxima (A)	9.5 9.4
De arranque (A)	42 42
Tipo de componentes eléctricos	TRI
Protector	Interne
Diámetro exterior del tubo	
Ø del tubo de aspiración	22.2 (7/8")
Ø del tubo de descarga	15.9 (5/8")
Ø del tubo de carga	6.35 (1/4")

* EN12900 : T°Cond. 40.0°C / T°Evap. -35.0°C / T°Gases Aspirados. 20.0°C
T°Subenfriamiento. 0.0K

Homologaciones :




Tecumseh se reserva el derecho de modificar la información contenida en este documento sin preaviso



Tecumseh

TAG2516Z	Tension TZ : 400V 3~ 50Hz / 440V 3~ 60 Hz
-----------------	--

Les performances sont données dans les conditions EN12900 :	Gaz aspirés :	20.0 °C
Condition Mid	Sous refroidissement :	0.0 K
The performance data are in EN12900 conditions :	Return gas :	20.0 °C
Mid Condition	Subcooling :	0.0 K

50 Hz R452A									
N°2569									
									
4 T condensation	5 T évaporation	(°C)	-40	-35	-30	-25	-20	-15	-10
30	1 P frigorifique	(Watt)	1653	2524	3611	4942	6544	8444	10669
	2 P absorbée	(W)	1474	1847	2252	2670	3082	3469	3812
	3 I absorbée	(A)	3.49	3.83	4.24	4.73	5.29	5.93	6.63
40	1 P frigorifique	(Watt)	1058	1797	2714	3837	5192	6808	8711
	2 P absorbée	(W)	1365	1752	2199	2686	3195	3706	4200
	3 I absorbée	(A)	3.33	3.74	4.22	4.78	5.41	6.11	6.89
50	1 P frigorifique	(Watt)		1120	1866	2781	3890	5222	6803
	2 P absorbée	(W)		1612	2068	2592	3164	3766	4378
	3 I absorbée	(A)		3.54	4.09	4.71	5.41	6.18	7.02
60	1 P frigorifique	(Watt)				1801	2665	3713	4973
	2 P absorbée	(W)				2422	3025	3684	4380
	3 I absorbée	(A)				4.53	5.29	6.13	7.03

60 Hz R452A									
N°2569									
4 T condensation	5 T évaporation	(°C)	-40	-35	-30	-25	-20	-15	-10
30	1 P frigorifique	(Watt)	1998	3097	4411	5956	7748	9804	12140
	2 P absorbée	(W)	1646	2099	2558	3031	3526	4051	4613
	3 I absorbée	(A)	3.00	3.49	3.99	4.52	5.10	5.73	6.42
40	1 P frigorifique	(Watt)	1184	2166	3333	4703	6290	8111	10182
	2 P absorbée	(W)	1342	1893	2443	3001	3573	4168	4794
	3 I absorbée	(A)	2.69	3.27	3.86	4.49	5.15	5.87	6.65
50	1 P frigorifique	(Watt)		1257	2263	3442	4809	6381	8173
	2 P absorbée	(W)		1506	2167	2829	3499	4185	4895
	3 I absorbée	(A)		2.86	3.56	4.29	5.07	5.89	6.77
60	1 P frigorifique	(Watt)				2194	3328	4637	6138
	2 P absorbée	(W)				2470	3256	4052	4865
	3 I absorbée	(A)				3.89	4.79	5.73	6.73

1 = cooling capacity 2 = power input 3 = current 4 = condensing temperature 5 = evaporating temperature

Nota : Tecumseh se réserve le droit de modifier les informations contenues dans ce document sans préavis.

Note : Tecumseh reserves the right to change information contained in this document without notification.

© 2021 Tecumseh Products Company
All rights reserved



Tecumseh

TAG2516Z	Tension TZ : 400V 3~ 50Hz / 440V 3~ 60 Hz
-----------------	--

Les performances sont données dans les conditions EN12900 :	Gaz aspirés :	20.0 °C
Condition Mid	Sous refroidissement :	0.0 K
The performance data are in EN12900 conditions :	Return gas :	20.0 °C
Mid Condition	Subcooling :	0.0 K

© 2021 Tecumseh Products Company
All rights reserved

50 Hz R404A

N°2564

4 T condensation	5 T évaporation	(°C)	-40	-35	-30	-25	-20	-15	-10
30	1 P frigorifique	(Watt)	1752	2641	3743	5080	6677	8557	10744
	2 P absorbée	(W)	1565	1953	2352	2765	3195	3647	4122
	3 I absorbée	(A)	3.54	3.94	4.39	4.89	5.43	6.02	6.66
40	1 P frigorifique	(Watt)	1173	1932	2864	3993	5341	6933	8792
	2 P absorbée	(W)	1451	1886	2333	2795	3276	3778	4306
	3 I absorbée	(A)	3.41	3.88	4.40	4.97	5.58	6.24	6.95
50	1 P frigorifique	(Watt)		1259	2016	2930	4024	5322	6848
	2 P absorbée	(W)		1745	2242	2756	3289	3845	4428
	3 I absorbée	(A)		3.70	4.29	4.93	5.61	6.34	7.12
60	1 P frigorifique	(Watt)			1234	1927	2762	3761	4948
	2 P absorbée	(W)			2069	2637	3225	3837	4477
	3 I absorbée	(A)			4.05	4.76	5.51	6.31	7.16

60 Hz R404A

N°2564

4 T condensation	5 T évaporation	(°C)	-40	-35	-30	-25	-20	-15	-10
30	1 P frigorifique	(Watt)	2248	3348	4655	6183	7945	9956	12230
	2 P absorbée	(W)	1795	2243	2696	3162	3648	4161	4710
	3 I absorbée	(A)	3.16	3.64	4.14	4.67	5.24	5.86	6.54
40	1 P frigorifique	(Watt)	1445	2432	3596	4949	6506	8281	10289
	2 P absorbée	(W)	1542	2084	2626	3173	3733	4314	4924
	3 I absorbée	(A)	2.90	3.47	4.06	4.68	5.34	6.05	6.81
50	1 P frigorifique	(Watt)		1539	2541	3702	5036	6558	8281
	2 P absorbée	(W)		1760	2409	3058	3713	4382	5072
	3 I absorbée	(A)		3.12	3.83	4.56	5.32	6.13	6.99
60	1 P frigorifique	(Watt)			1511	2463	3557	4808	6229
	2 P absorbée	(W)			2002	2772	3541	4318	5109
	3 I absorbée	(A)			3.37	4.23	5.12	6.06	7.04

1 = cooling capacity 2 = power input 3 = current 4 = condensing temperature 5 = evaporating temperature

Nota : Tecumseh se réserve le droit de modifier les informations contenues dans ce document sans préavis.

Note : Tecumseh reserves the right to change information contained in this document without notification.



Tecumseh

TAG2516Z	Tension TZ : 400V 3~ 50Hz / 440V 3~ 60 Hz
-----------------	--

Les performances sont données dans les conditions EN12900 :	Gaz aspirés :	20.0 °C
Condition Mid	Sous refroidissement :	0.0 K
The performance data are in EN12900 conditions :	Return gas :	20.0 °C
Mid Condition	Subcooling :	0.0 K

50 Hz R448A (*)								
N°2899								
4 T condensation	5 T évaporation	(°C)	-35	-30	-25	-20	-15	-10
30	1 P frigorifique	(Watt)	2257	3325	4657	6282	8229	10529
	2 P absorbée	(W)	1816	2199	2599	3023	3474	3957
	3 I absorbée	(A)	3.56	4.02	4.53	5.08	5.68	6.34
40	1 P frigorifique	(Watt)	1635	2530	3654	5035	6704	8691
	2 P absorbée	(W)	1752	2180	2623	3086	3574	4091
	3 I absorbée	(A)	3.51	4.03	4.59	5.20	5.85	6.55
50	1 P frigorifique	(Watt)	1073	1799	2720	3864	5261	6941
	2 P absorbée	(W)	1607	2088	2581	3093	3626	4187
	3 I absorbée	(A)	3.32	3.92	4.55	5.21	5.92	6.68
60	1 P frigorifique	(Watt)			1898	2810	3941	5320
	2 P absorbée	(W)			2453	3021	3608	4220
	3 I absorbée	(A)			4.37	5.11	5.88	6.70

60 Hz R448A (*)								
N°2899								
4 T condensation	5 T évaporation	(°C)	-35	-30	-25	-20	-15	-10
30	1 P frigorifique	(Watt)	2844	4116	5645	7449	9546	11953
	2 P absorbée	(W)	2074	2513	2968	3449	3965	4523
	3 I absorbée	(A)	3.30	3.80	4.33	4.91	5.54	6.25
40	1 P frigorifique	(Watt)	2058	3174	4525	6127	8000	10160
	2 P absorbée	(W)	1930	2449	2975	3517	4084	4683
	3 I absorbée	(A)	3.15	3.73	4.34	4.99	5.69	6.45
50	1 P frigorifique	(Watt)	1316	2274	3444	4843	6490	8402
	2 P absorbée	(W)	1620	2244	2866	3494	4137	4803
	3 I absorbée	(A)	2.81	3.51	4.22	4.97	5.76	6.60
60	1 P frigorifique	(Watt)			2440	3634	5053	6713
	2 P absorbée	(W)			2585	3324	4067	4824
	3 I absorbée	(A)			3.90	4.77	5.67	6.63

1 = cooling capacity 2 = power input 3 = current 4 = condensing temperature 5 = evaporating temperature

(*) Veuillez vous référer strictement aux Recommandations d'Utilisation et Bulletins Marketing Tecumseh du fait de la température de reflux élevée pour les applications LBP.
 (*) Due to very high discharge temperature especially on LBP conditions, please strictly refer to Tecumseh Guidelines & Marketing Bulletin when using this refrigerant.

Nota : Tecumseh se réserve le droit de modifier les informations contenues dans ce document sans préavis.

Note : Tecumseh reserves the right to change information contained in this document without notification.

© 2021 Tecumseh Products Company
All rights reserved



Tecumseh

TAG2516Z	Tension TZ : 400V 3~ 50Hz / 440V 3~ 60 Hz
-----------------	--

Les performances sont données dans les conditions EN12900 :	Gaz aspirés :	20.0 °C
Condition Mid	Sous refroidissement :	0.0 K
The performance data are in EN12900 conditions :	Return gas :	20.0 °C
Mid Condition	Subcooling :	0.0 K

© 2021 Tecumseh Products Company
All rights reserved

50 Hz R449A (*)

N°2444

4 T condensation	5 T évaporation	(°C)	-35	-30	-25	-20	-15	-10
30	1 P frigorifique	(Watt)	2250	3317	4647	6269	8215	10512
	2 P absorbée	(W)	1813	2196	2596	3019	3470	3953
	3 I absorbée	(A)	3.56	4.02	4.52	5.07	5.68	6.34
40	1 P frigorifique	(Watt)	1629	2522	3643	5023	6690	8674
	2 P absorbée	(W)	1748	2176	2619	3082	3570	4087
	3 I absorbée	(A)	3.50	4.03	4.59	5.19	5.84	6.54
50	1 P frigorifique	(Watt)	1067	1792	2710	3852	5247	6924
	2 P absorbée	(W)	1603	2084	2577	3089	3622	4183
	3 I absorbée	(A)	3.31	3.91	4.54	5.21	5.92	6.67
60	1 P frigorifique	(Watt)			1889	2799	3928	5304
	2 P absorbée	(W)			2448	3016	3604	4216
	3 I absorbée	(A)			4.36	5.10	5.88	6.69

60 Hz R449A (*)

N°2444

4 T condensation	5 T évaporation	(°C)	-35	-30	-25	-20	-15	-10
30	1 P frigorifique	(Watt)	2836	4106	5633	7435	9530	11935
	2 P absorbée	(W)	2071	2509	2964	3445	3960	4519
	3 I absorbée	(A)	3.30	3.79	4.33	4.90	5.54	6.24
40	1 P frigorifique	(Watt)	2049	3164	4513	6113	7984	10142
	2 P absorbée	(W)	1926	2445	2971	3513	4079	4679
	3 I absorbée	(A)	3.14	3.73	4.34	4.98	5.68	6.44
50	1 P frigorifique	(Watt)	1308	2264	3432	4829	6474	8383
	2 P absorbée	(W)	1614	2239	2861	3489	4132	4798
	3 I absorbée	(A)	2.80	3.50	4.21	4.96	5.75	6.59
60	1 P frigorifique	(Watt)			2429	3620	5036	6694
	2 P absorbée	(W)			2578	3317	4061	4818
	3 I absorbée	(A)			3.89	4.76	5.67	6.62

1 = cooling capacity 2 = power input 3 = current 4 = condensing temperature 5 = evaporating temperature

(*) Veuillez vous référer strictement aux Recommandations d'Utilisation et Bulletins Marketing Tecumseh du fait de la température de reflux élevée pour les applications LBP.

(*) Due to very high discharge temperature especially on LBP conditions, please strictly refer to Tecumseh Guidelines & Marketing Bulletin when using this refrigerant.

Nota : Tecumseh se réserve le droit de modifier les informations contenues dans ce document sans préavis.

Note : Tecumseh reserves the right to change information contained in this document without notification.