



Tecumseh

Compresor

Código de tensión : FZ

AE4460Z-FZ1C

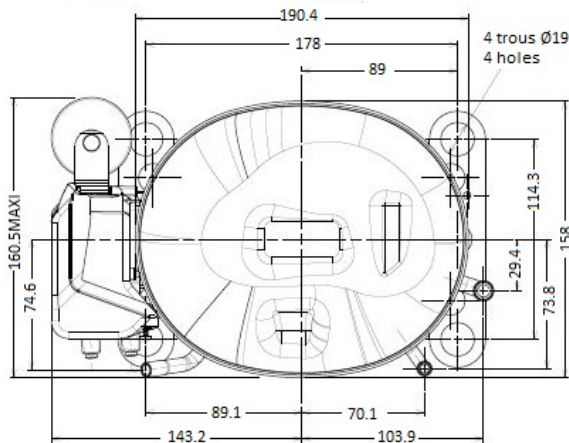
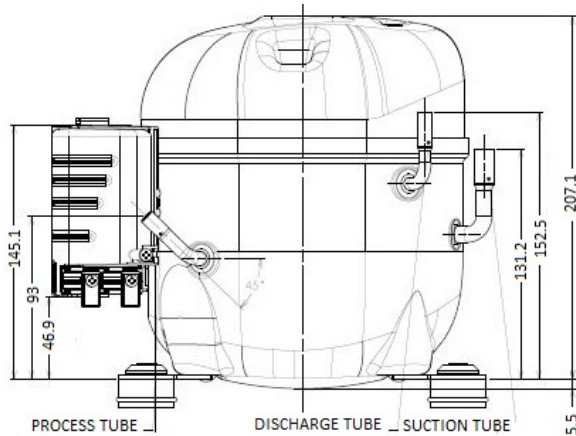
Frío Comercial Positivo (HP)

220 - 240V 1~ 50 Hz

R452A / R404A / R448A / R449A

AE4460Z-FZ1C

Condiciones	Frecuencia	Potencia frigorífica nominal		Potencia sonora ISO3745 / ISO 3743-1
		Watts	BTU/h	
EN12900_MHP / R452A	50 Hz	863	2943	61 dBA
EN12900_MHP / R404A	50 Hz	878	2993	61 dBA
EN12900_MHP / R448A	50 Hz	845	2880	61 dBA
EN12900_MHP / R449A	50 Hz	843	2875	61 dBA



* EN12900_MHP : T°Cond. 45.0°C / T°Evap. -10.0°C / T°Gases Aspirados. 20.0°C
T°Subenfriamiento. 0.0K

Homologaciones :



Cilindrada (cc)	10,33
Peso neto (kg)	11.5
Cantidad de aceite (cc)	380.0
Tipo de aceite	P.O.E
Expansión	Capilar/regulador de presión
Enfriamiento	Ventilado
Fase principal (Ohm)	3.49
Fase auxiliar (Ohm)	19.12
Intensidad	
Nominal (A)	4.3
De arranque (A)	19.0
Tipo de componentes eléctricos	CSIR
Protector	T8107
Temporización	6.5s - 16s / 12.50 A
Temperatura de apertura	135° C
Temperatura de cierre	61° C
Condensador de arranque	64 µF / 330 V
Relé de intensidad	RP54**
Activación	10.50A
Desactivación	8.9A
Diámetro exterior del tubo	
Ø del tubo de aspiración	9.5 (3/8")
Ø del tubo de descarga	6.35 (1/4")
Ø del tubo de carga	6.35 (1/4")

Tecumseh se reserva el derecho de modificar la información contenida en este documento sin preaviso



Tecumseh

AE4460Z-FZ1C	Tension FZ : 220 - 240V 1~ 50 Hz
---------------------	---

Les performances sont données dans les conditions EN12900_MHP :	Gaz aspirés :	20.0 °C
Condition Mid	Sous refroidissement :	0.0 K
The performance data are in EN12900_MHP conditions :	Return gas :	20.0 °C
Mid Condition	Subcooling :	0.0 K

50 Hz R452A											
											N°3117
4 T condensation	5 T évaporation	(°C)	-25	-20	-15	-10	-5	0	5	10	15
30	1 P frigorifique	(Watt)	583	737	917	1129	1377	1666	1998	2380	2814
	2 P absorbée	(W)	362	391	421	449	478	504	528	550	568
	3 I absorbée	(A)	2.85	2.97	3.08	3.18	3.27	3.35	3.42	3.48	3.53
40	1 P frigorifique	(Watt)		612	771	953	1165	1410	1693	2018	2388
	2 P absorbée	(W)		421	457	494	531	567	602	636	667
	3 I absorbée	(A)		3.00	3.16	3.31	3.46	3.59	3.71	3.83	3.93
50	1 P frigorifique	(Watt)			618	771	946	1148	1380	1647	1953
	2 P absorbée	(W)			493	537	583	629	675	720	765
	3 I absorbée	(A)			3.24	3.45	3.64	3.83	4.01	4.18	4.33
60	1 P frigorifique	(Watt)				583	721	879	1060	1270	1512
	2 P absorbée	(W)				585	639	694	750	807	864
	3 I absorbée	(A)				3.58	3.83	4.07	4.30	4.53	4.74

50 Hz R404A											
											N°3114
4 T condensation	5 T évaporation	(°C)	-25	-20	-15	-10	-5	0	5	10	15
30	1 P frigorifique	(Watt)	610	759	935	1140	1380	1658	1977	2342	2757
	2 P absorbée	(W)	372	400	428	455	481	505	527	545	560
	3 I absorbée	(A)	3.00	3.11	3.20	3.29	3.36	3.42	3.47	3.51	3.54
40	1 P frigorifique	(Watt)	501	636	790	968	1172	1407	1677	1986	2337
	2 P absorbée	(W)	401	434	468	502	537	570	602	633	660
	3 I absorbée	(A)	2.98	3.14	3.29	3.42	3.55	3.66	3.76	3.86	3.94
50	1 P frigorifique	(Watt)		506	638	786	954	1146	1365	1616	1902
	2 P absorbée	(W)		469	509	550	592	635	677	719	759
	3 I absorbée	(A)		3.18	3.38	3.57	3.75	3.91	4.07	4.21	4.34
60	1 P frigorifique	(Watt)			479	597	727	874	1042	1234	1455
	2 P absorbée	(W)			557	605	654	705	757	809	861
	3 I absorbée	(A)			3.49	3.73	3.96	4.17	4.38	4.58	4.76

1 = cooling capacity 2 = power input 3 = current 4 = condensing temperature 5 = evaporating temperature

Nota : Tecumseh se réserve le droit de modifier les informations contenues dans ce document sans préavis.

Note : Tecumseh reserves the right to change information contained in this document without notification.

© 2021 Tecumseh Products Company
All rights reserved



Tecumseh

AE4460Z-FZ1C	Tension FZ : 220 - 240V 1~ 50 Hz
---------------------	---

Les performances sont données dans les conditions EN12900_MHP :	Gaz aspirés :	20.0 °C
Condition Mid	Sous refroidissement :	0.0 K
The performance data are in EN12900_MHP conditions :	Return gas :	20.0 °C
Mid Condition	Subcooling :	0.0 K

50 Hz R448A (*)											
											N°3115
4 T condensation	5 T évaporation	(°C)	-25	-20	-15	-10	-5	0	5	10	15
30	1 P frigorifique	(Watt)	536	690	873	1087	1339	1632	1972	2363	2810
	2 P absorbée	(W)	344	371	399	427	455	481	504	524	540
	3 I absorbée	(A)	2.68	2.79	2.90	3.00	3.09	3.17	3.24	3.30	3.34
40	1 P frigorifique	(Watt)		577	738	926	1145	1399	1694	2034	2424
	2 P absorbée	(W)		402	436	472	508	543	578	610	638
	3 I absorbée	(A)		2.84	3.00	3.15	3.29	3.42	3.54	3.65	3.74
50	1 P frigorifique	(Watt)			602	763	949	1165	1415	1704	2037
	2 P absorbée	(W)			474	518	563	608	654	698	740
	3 I absorbée	(A)			3.10	3.30	3.50	3.69	3.86	4.03	4.18
60	1 P frigorifique	(Watt)				602	755	933	1139	1377	1654
	2 P absorbée	(W)				567	622	678	736	793	849
	3 I absorbée	(A)				3.45	3.71	3.96	4.20	4.43	4.64

50 Hz R449A (*)											
											N°3116
4 T condensation	5 T évaporation	(°C)	-25	-20	-15	-10	-5	0	5	10	15
30	1 P frigorifique	(Watt)	535	689	871	1085	1337	1630	1970	2361	2808
	2 P absorbée	(W)	344	371	399	427	455	481	504	524	540
	3 I absorbée	(A)	2.68	2.79	2.90	3.00	3.09	3.17	3.24	3.30	3.33
40	1 P frigorifique	(Watt)		576	737	924	1143	1397	1692	2032	2421
	2 P absorbée	(W)		402	436	472	508	543	577	609	638
	3 I absorbée	(A)		2.84	3.00	3.15	3.29	3.42	3.54	3.64	3.73
50	1 P frigorifique	(Watt)			601	762	947	1163	1413	1702	2035
	2 P absorbée	(W)			474	518	563	608	654	698	740
	3 I absorbée	(A)			3.10	3.30	3.50	3.69	3.86	4.03	4.18
60	1 P frigorifique	(Watt)				600	754	931	1136	1375	1651
	2 P absorbée	(W)				567	622	678	736	793	850
	3 I absorbée	(A)				3.45	3.71	3.96	4.20	4.43	4.64

1 = cooling capacity 2 = power input 3 = current 4 = condensing temperature 5 = evaporating temperature

(*) Veuillez vous référer strictement aux Recommandations d'Utilisation et Bulletins Marketing Tecumseh du fait de la température de reflux élevée pour les applications LBP.
 (*) Due to very high discharge temperature especially on LBP conditions, please strictly refer to Tecumseh Guidelines & Marketing Bulletin when using this refrigerant.

Nota : Tecumseh se réserve le droit de modifier les informations contenues dans ce document sans préavis.

Note : Tecumseh reserves the right to change information contained in this document without notification.

© 2021 Tecumseh Products Company
All rights reserved