

Unidad condensadora

Modelo: DIGITAL ZBD29 EC FAN

Código: 120021

Tipo: Silenciada

Condensación: Incorporado (Aire)

Configuración estándar: Carrozado de alta calidad y resistencia, con aislamiento acústico, digital scroll, cuadro eléctrico+akpc-351 danfoss, ventiladores EC, recipiente de líquido, línea de líquido completa con presostato doble.



Imagen de ejemplo - su producto podría ser diferente

Características técnicas

Temperatura ambiente	32 °C	Temperatura evaporación	-10,0 °C
Volumen desplazado	11,0 m³/h	Tipo de compresor	Digital scroll
Potencia nominal	4 HP	Compresores	Copeland Digital ZBD 29 TFD
Refrigerante	R449A	Alimentación	400V / 3Ph. / 50Hz
Flujo de aire	4.729 m³/h	Número de polos de ventilador	4
SPL (10m)	44 dB	Capacidad frigorífica (min)*	663 W
Capacidad frigorífica (max)*	6631 W	Potencia absorbida	2716 W
COP	2,4	Amperaje máximo absorbido	10,0 A
Peso neto	110,0 kg	Línea aspiración	Ø 28 mm
Dimensiones LxWxH	1200 (L) x 460 (W) x 775 (H) mm	Línea líquido	Ø 12 mm
Recipiente de líquido	4,0 L	Moto-ventiladores	EC - 1 x 400 mm
Alimentación ventiladores	230V / 1Ph. / 50Hz	MRA ventiladores	1,2 A
Velocidad moto-ventiladores	1.800 rpm	Categoría PED	I

* EN12900

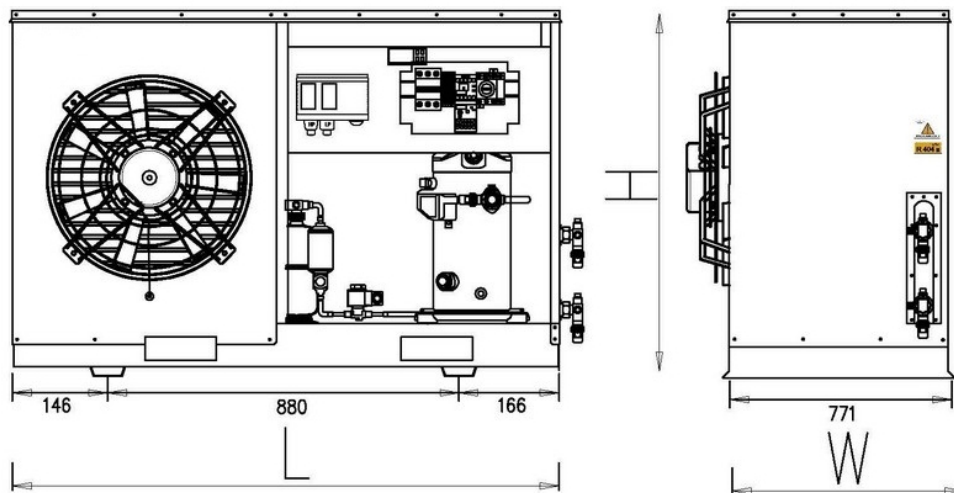
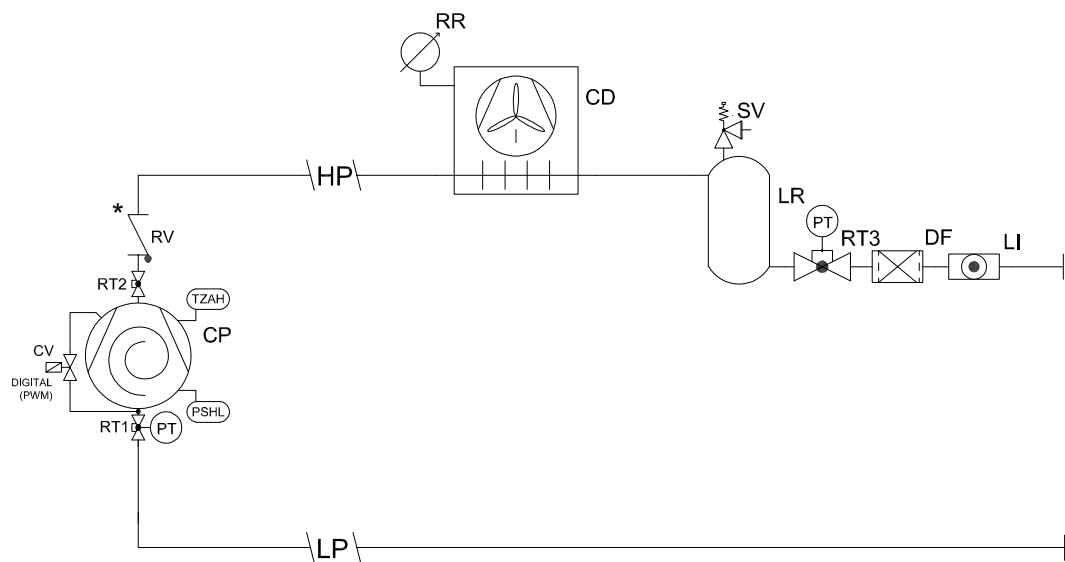


Imagen de ejemplo - su producto podría ser diferente

- Los precios de este Catálogo no constituyen compromiso alguno, están sujetos a cambios y modificaciones que puedan sucederse sin previo aviso.
- La garantía concedida es reflejo de la expresada por los fabricantes de los distintos materiales que componen el catálogo.
- La garantía cubre únicamente los DEFECTOS DE FABRICACIÓN, nunca los ocasionados por una defectuosa instalación o manipulación.
- La garantía no cubre en ningún caso las fugas de refrigerantes del circuito ni los posibles daños a mercancías u otros elementos o personas producidos por el incorrecto funcionamiento del producto.
- En el caso de anomalía en el material, podrá reclamarse o enviarlo a su lugar de compra habitual (delegación correspondiente), ocurre verifique si existe algún defecto de fabricación o bien se trata de un error de instalación o de utilización inadecuada, no correspondiendo aplicar nunca la garantía en este último caso.
- El asesoramiento técnico y la propuesta de selección de materiales forman parte de un servicio, no remunerado, ofrecido a clientes, si estos lo solicitan, pero no puede en ningún caso constituir una garantía de nuestra parte, ni comportar nuestra responsabilidad.

**Con respecto,
La oficina comercial**



SERIE:

TROPICAL PACK

TYPE:

CONDENSING UNIT

DRAWING:

STD24-2021

REFRIGERANT TYPE:

HFC/HFO

Leyenda / Leggenda / Légende / Legend

RT	Válvula rotalock / Rubinetto rotalock / Vanne rotalock / Rotalock valve
CP	Compresor scroll / Compresore scroll / Compresseur scroll / Scroll compressor
RV	Válvula de retención / Valvola di ritegno / Clapet de retenue / Check valve
CV	Electroválvula / Electrovalvola / Electrovanne / Solenoid valve
CD	Condensador de aire / Condensatore ad aria / Condenseur à air / Air condenser
RR	Control de velocidad / Controllo di velocità / Variateur de vitesse / Speed regulator
LR	Recipiente de líquido / Riserva di liquido / Réservoir de liquide / Liquid vessel
SV	Válvula de seguridad / Valvola di sicurezza / Soupape de sécurité / Safety valve
PT	Trasduttore de presión / Trasduttore di pressione / Capteur de pression / Pressure transducer
DF	Filtro deshidratador / Filtro deidratatore / Filtre déshydrateur / Drier filter
LI	Visor de líquido / Indicatore di liquido / Voyant liquide / Liquid sight glass
PS	Presostato de alta-baja / Pressostato di alta-bassa / Pressostat de haut-bas / High-low pressure switch
HL	Presostato de alta-baja / Pressostato di alta-bassa / Pressostat de haut-bas / High-low pressure switch
TZ	Protección térmica / Protezione termica / Protection thermique / Overload protection
AH	Protección térmica / Protezione termica / Protection thermique / Overload protection
HP	Línea de alta presión / Linea di alta pressione / Ligne haute pression / High pressure piping
LP	Línea de baja presión / Linea di bassa pressione / Ligne basse pression / Low pressure piping

Notas / Note / Notes / Notes

BUILT-IN ELECTRICAL BOARD

* not present for internal body digital valve compressors (ZBD76 / ZBD114)